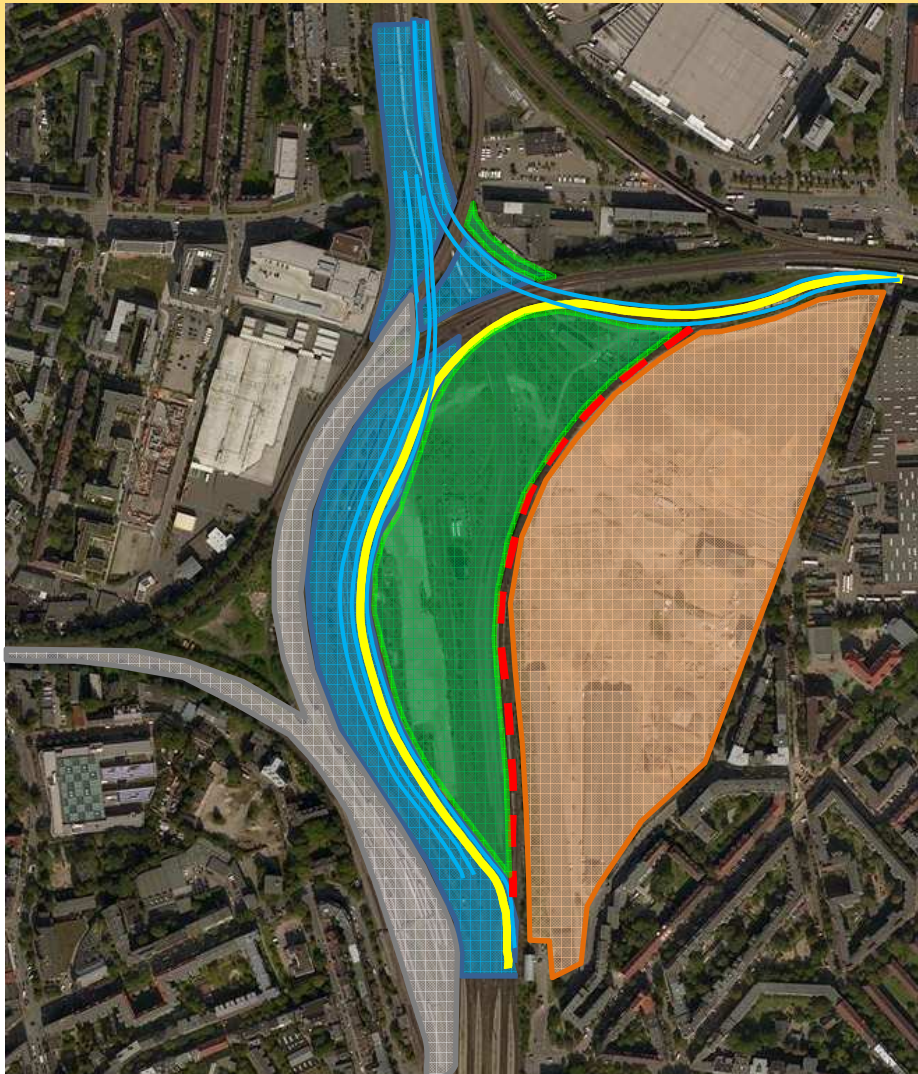
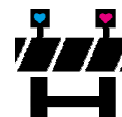


# Gleisvorfeld - Altona

Neuordnung des Gleisvorfeldes nach dem Vorschlag von Prellbock



- Neue Mitte I
- Abbau Eingleisbrücke
- Verlegung Eingleisbrücke
- Flächengewinn für Neue Mitte II
- Gleisanlagen (Neuordnung)
- S-Bahn (unverändert)



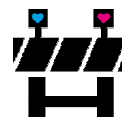
**Prellbock Altona**

*Unser Bahnhof bleibt, wo er ist!*

# Gleisvorfeld

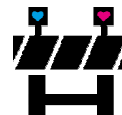
- **Neuordnung des Gleisvorfeldes**

- Verlegung des Ausfahrtgleises Richtung Holstenstr westlich parallel zum Einfahrtgleis
  - **Abbau der Eingleisbrücke** (= sog. „Quietschekurve“)
  - Neuordnung der Zufahrtgleise aus Norden und aus den Betriebsbahnhöfen
  - Verlegung der Abstellgleise nach Diebsteich
- **Abbau nicht mehr benötigter Bahnanlagen**
- Errichtung von **Lärmschutzwänden entlang der S-Bahngleise** von der Stresemannstr bis Bf Altona



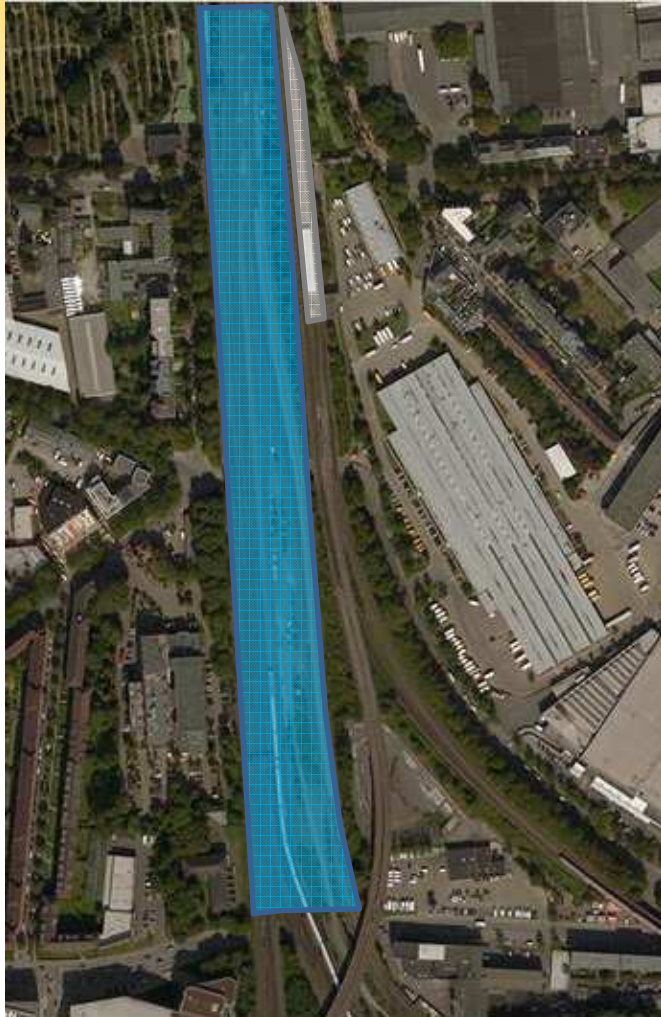
# Gleisvorfeld



- **Flächengewinn für Neue Mitte Altona II**
  - Auf den dadurch gewonnenen Flächen können dann 80% der Wohnungen von Altona Mitte II entstehen, ohne dass man dafür den Bahnhof Altona opfern muss



# Gleisanlagen - Diebsteich

Neuordnung der Abstellgleise nach dem Vorschlag von Prellbock



-  Gleisanlagen (Verlegung Abstellgleise Altona nach Diebsteich)
-  S-Bahn Diebsteich (unverändert)

